

МАШИНА ДЛЯ ТОРЦОВКИ ТРУБЫ MF3i

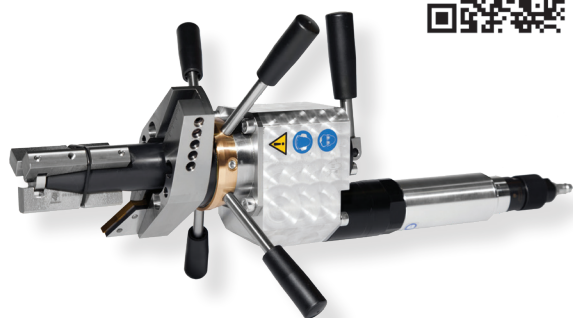
Видео по применению



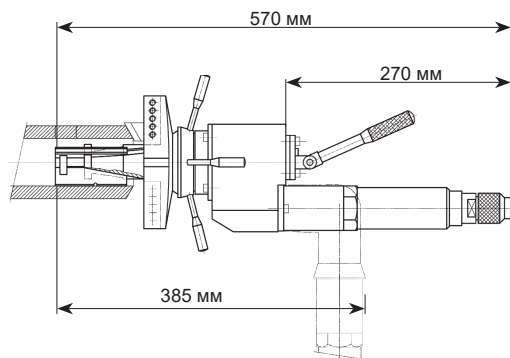
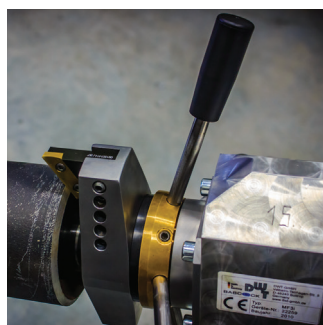
Машина для торцовки трубы MF3i

Диапазон работ: 40 - 168,3 мм

Машина для торцовки труб MF3i спроектирована для работы с трубой, подготовки кромок труб для последующей сварки. Преимущественно используется для обработки отдельной трубы. Машина по запросу оснащается пневматическим или электрическим мотором.



Размеры машины

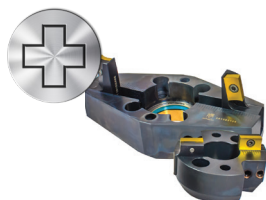


ширина машины: 89 мм

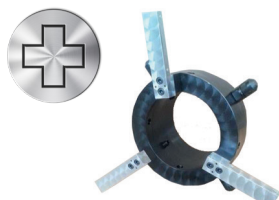
Техническое описание

Техническое описание MF3i			Пневматический мотор		
Диапазон зажима	40 - 152 мм	1,574 - 5,984"	Мощность	850 Вт	1,2 Л.с.
Диапазон обработки Øвн- Øнар	40 - 168,3 мм	1,063 - 6,614"	Давление в сети	6 бар	87 пси
Макс. толщина стенки трубы	25 мм	0,984"	Расход воздуха	0,96 м³/мин	33,9 фут³/мин
Величина подачи	15 мм	0,591"	Разъем	1/4"	1/4"
Вес с электроприводом	11,5 кг	25,3 фунтов	Характеристики	плавная рег-ка частоты вращения	
Вес с пневмоприводом	10,3 кг	22,7 фунтов	Электрический мотор		
Форма разделки кромки	I-обр, V-обр, J-обр, внутренняя фаска		Мощность	1.500 Вт (110В/230В)	2,0 Л.с.
Материалы труб	сталь, нерж., дуплексные, высоколегир.		Характеристики защита от перегрузки и перезапуска, плавная рег-ка частоты вращения, электронная рег-ка оборотов		
Применяемая оснастка	резцы БРС, сменные пластины				
Корпус фаскореза	Алюминиевый сплав				

Дополнительно



оснастка для MF3i
(стр. 48)



Оправки для торцовки
отводов



Комплект XL для
диапазона 25-152 мм
(0,984 - 5,984")



Угловой адаптер
привода машины