

# МАШИНА ДЛЯ СНЯТИЯ ФАСКИ С ТРУБЫ MF6I-50

Видео по применению



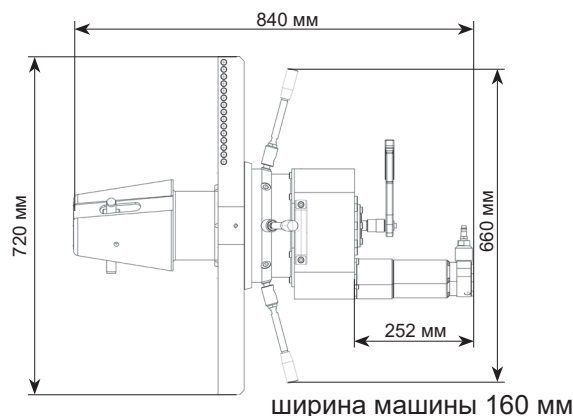
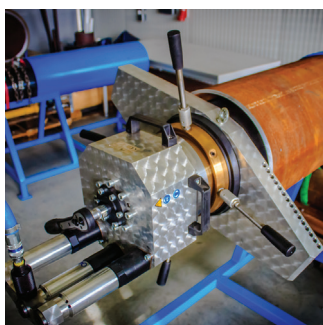
## Машина для снятия фаски с трубы MF6i-50

Диапазон работ: 280 - 711 мм

Машина для снятия фаски с труб модели MF6i-50 спроектирована для работы с отдельными трубами, отводами. Фаскорез предназначен для торцовки толстостенной трубы, подготовки фаски требуемой формы и размеров. Оснащается по запросу 3 пневмомоторами или 2 гидромоторами. Цанговый зажим приводится в действие посредством трещотки, подача – с помощью маховика подачи со съёмными рукоятками.



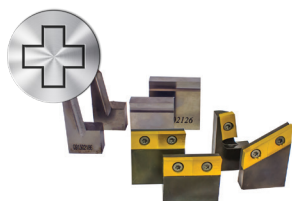
### Размеры машины



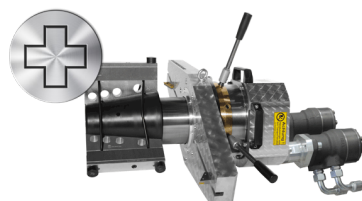
### Техническое описание

Техническое описание MF6i-50			Пневматический мотор		
Диапазон зажима	280 - 700 мм	11,024 - 27,559"	Мощность	2.550 Вт	3,6 Л.с.
Диапазон обработки Øвн- Øнар	280 - 711 мм	11,024 - 27,992"	Давление в сети	6 бар	87 пси
Макс. толщина стенки трубы	36 мм	1,181"	Расход воздуха	2,88 м³/мин	101,7 фут3/мин
Величина подачи	50 мм	1,968"	Разъем	1/4"	1/4"
Вес с гидравлическим двигателем	79 кг	174,2 фунтов	Характеристики	плавная рег-ка частоты вращения	
Вес с пневмоприводом	79 кг	174,2 фунтов	Гидравлический мотор		
Форма разделки кромки	I-обр, V-обр, J-обр, внутренняя фаска		Мощность	8.000 Вт	10,7 Л.с.
Материалы труб	сталь, нерж., дуплексные, высоколегир.		Давление в сети	140 бар	2030 пси
Применяемая оснастка	сталь, нерж., дуплексные, высоколегир.		Расход масла	50 л/мин	
Корпус фаскореза	Алюминиевый сплав				

### Дополнительно



оснастка для MF6i-50 (стр. 48)



Гидропривод машины