

МАШИНА ДЛЯ ТОРЦОВКИ ТРУБ

Фаскорез с наружным закреплением

- Высокая производительность
- Высокое качество подготовки
- Хорошая повторяемость
- Высокая мощность и ресурс
- Быстрая подготовка к работе
- Низкий уровень шума и пыли
- Эргономичность

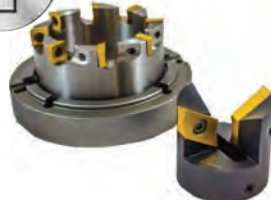
Видео по применению



MF2-25



Малый вес



Надежная
оснастка



Мощный
мотор



Большой
ресурс

ТЕХНИЧЕСКИЕ ХАРАКТЕРИСТИКИ

модели MF2-25 с наружным закреплением

Область применения



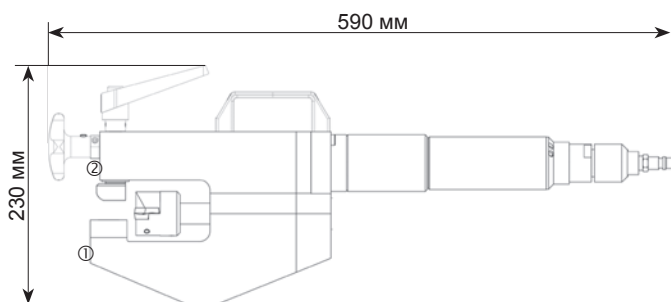
Фаскорез предназначен для торцовки трубы перед сварочной операцией. Наиболее эффективен при работе с толстостенной трубой. Обслуживается одним рабочим, удобен в работе на монтажах благодаря малому весу – корпус изготовлен из сплавов алюминия. Высокую производительность и экономическую выгоду обеспечивает также применение современных режущих пластин с высокими эксплуатационными свойствами.



Техническое описание

Технические характеристики MF2-25			Пневматический мотор		
Диапазон обработки $\varnothing_{\text{вн}} - \varnothing_{\text{нар}}$	8 - 38 мм	0,314 - 1,496"	Мощность	740 Вт	1,0 л.с.
Диапазон зажима	20 - 38 мм	0,787 - 1,496"	Давление в сети	6 бар	87 пси
Макс. толщина стенки трубы	15 мм	0,59"	Расход воздуха	0,96 м ³ /мин	33,9 фут ³ /мин
Величина подачи	25 мм	0,98"	Разъем	1/4"	1/4"
Вес с электроприводом	7,6 кг	16,7 фунтов	Характеристики	плавная рег-ка частоты вращения	
Вес с пневмоприводом	6,4 кг	14,1 фунтов	Электрический мотор		
Форма разделки кромки	торцовка, V-образная		Мощность	1.500 Вт (110В/230В)	2,0 л.с.
Материалы труб	сталь, нерж., дуплексные, высоколегир.		Характеристики защита от перегрузки и перезапуска, плавная рег-ка частоты вращения, электронная рег-ка оборотов		
Применяемая оснастка	резцы БРС, сменные пластины				
Корпус фаскореза	Алюминиевый сплав				

Размеры машины



ширина машины ниже оси (1): 40 мм
ширина машины выше оси (2): 55 мм

Дополнительно



Коронка для плавниковых труб

